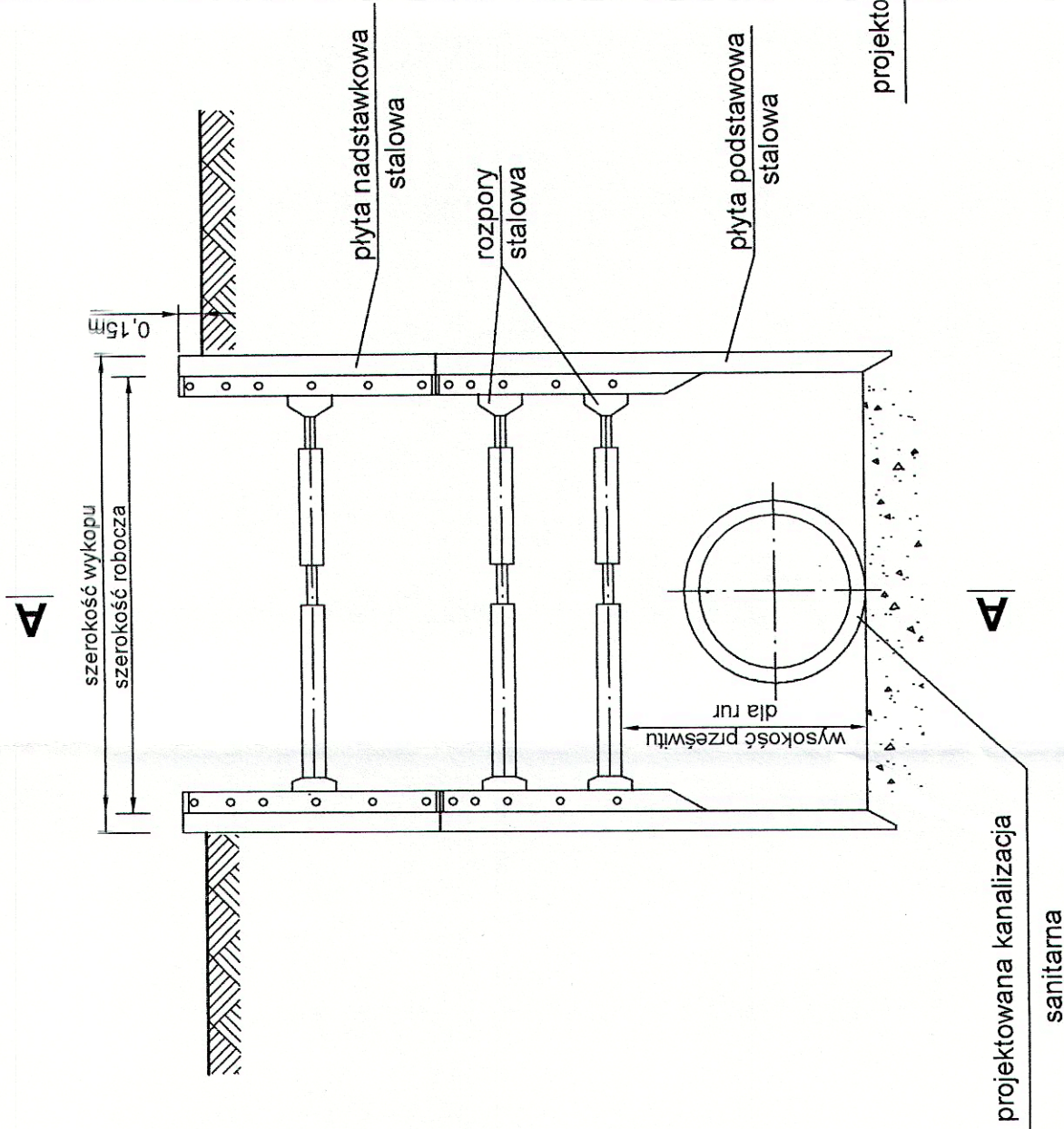


# ZABEZPIECZENIE WYKOPÓW

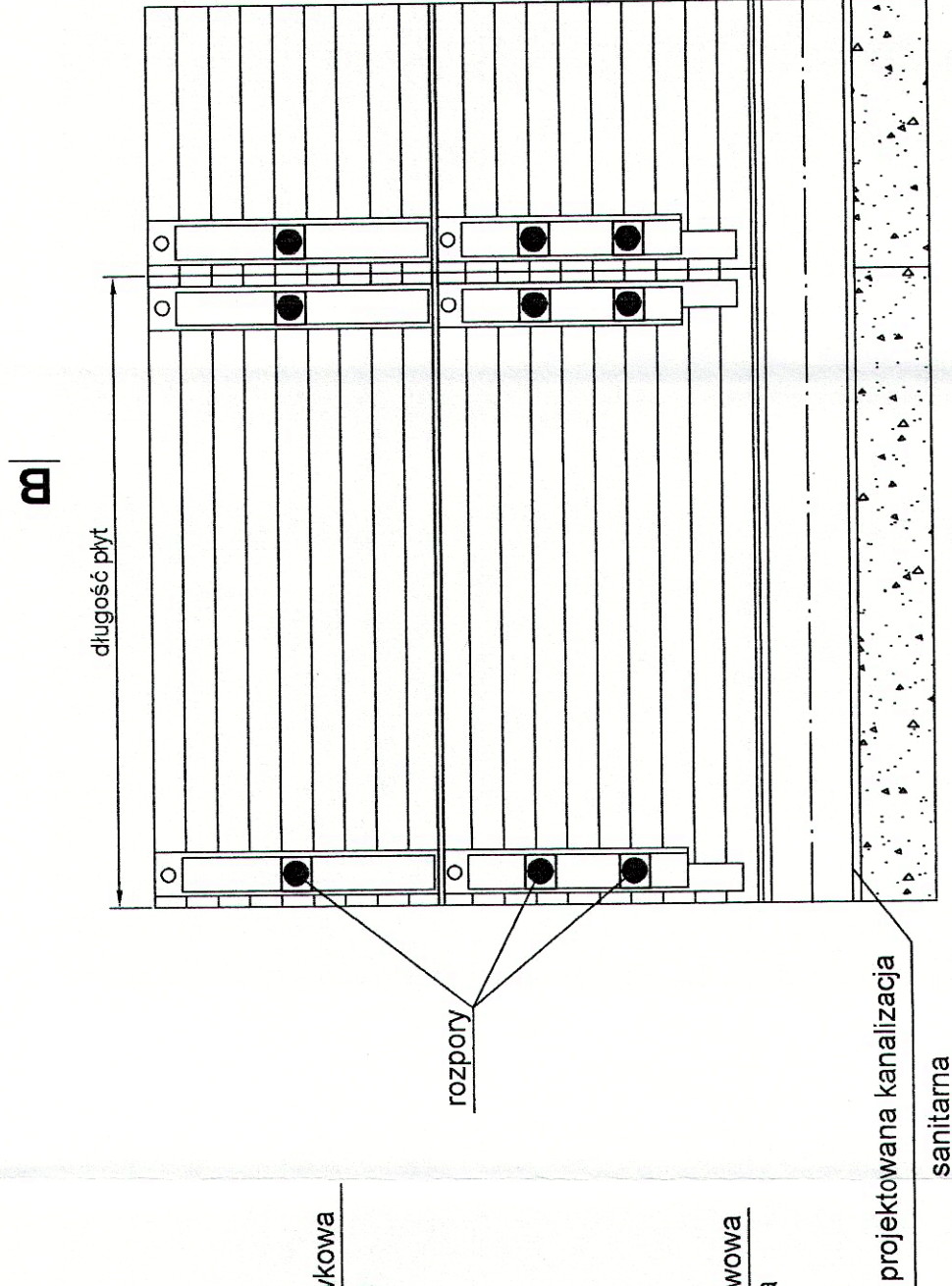
## PRZEKRÓJ B-B






### UWAGA:

Głębokie wykopy należy obierać zgodnie z przepisami BHP. Wokół wykopów ustawić poręczę ochronne i zaopatrzyć je w napis: „Uwaga, głębokie wykopy” oraz „Osobom postronnym wstęp wzbroniony”, w nocy w czerwone światło ostrzegawcze. Wykopy o ścianach pionowych nie umocnionych, bez rozparcia lub podparcia, mogą być wykonane tylko do głębokości 1m w gruntach zwartych, w przypadku gdy teren przy wykopie nie jest obciążony w pasie o szerokości równej głębokości wykopu.

## PRZEKRÓJ A-A



ZESPÓŁ PROJEKTOWY	IMIĘ I NAZWISKO	NR UPRAWNIEN	DATA	PODPIS
PROJEKTOWAŁ	mgr inż. Katarzyna Gumola	SLK/0392/PWOS/04	sierpień 2013	
	mgr inż. Zbigniew Gęboczyński	SLK/0250/POOK/03	sierpień 2013	
OPRACOWAŁ	mgr inż. Kazimierz Cios	-	sierpień 2013	
SPRAWDZIŁ	mgr inż. Roman Karwowski	51/M/85	sierpień 2013	
LIDER	PARTNER			
	FIRMA INŻYNIERSKA			
	ALL-PRO Spółka z o.o. ul. Komorowska 72 43 - 300 Bielsko - Biala tel/fax : 33 812 27 47			
ZAMAWIAJĄCY	ZAKŁAD GOSPODARSTWA WODNO-KANALIZACYJNEJ W TOMASZOWIE MAZOWIECKIM SP. OLKA Z O.O. ul. Kępy 19, 97-200 Tomaszów Mazowiecki			
INWESTYCJA	Projektowanie i budowa kanalizacji sanitarnej dla zadania 7" objętego Projektem pt. „Modernizacja oczyszczalni ścieków i skanalizowanie części aglomeracji Tomaszowa Mazowieckiego” współfinansowanego ze środków Unii Europejskiej - Program Operacyjny Infrastruktura i Środowisko 2007-2013 pod numerem CCI2007PL161PO002.			
OBIEKT	Budowa sieci kanalizacji sanitarnej dla części III rejon ulic: Aliny, Andrzeja			
STADIUM	ETAP II - PROJEKT BUDOWLANY			
NAZWA RYSUNKU	ZABEZPIECZENIE WYKOPÓW			SKALA RYSUNKU 7.3
				-